

<p>Grundlagendaten Potenzialfläche</p> <p>Kreis: Herzogtum Lauenburg Stadt/Gemeinde: Fuhlenhagen, Talkau</p> <p>Anzahl Teilgebiete: 1 Größe (ha): 24,2 Realnutzung: Die Fläche wird überwiegend ackerbaulich genutzt, besteht aber auch aus Grünland.</p> <p>Vorbelastung: -</p> <p>Sonstige Regionalplandarstellung: Regionaler Grünzug</p>	<p>Grundlagendaten Vorranggebiet</p> <p>Kreis: - Stadt/Gemeinde: -</p> <p>Anzahl Teilgebiete: - Größe (ha): - Realnutzung: -</p> <p>Vorbelastung: -</p> <p>Sonstige Regionalplandarstellung: -</p>
--	---

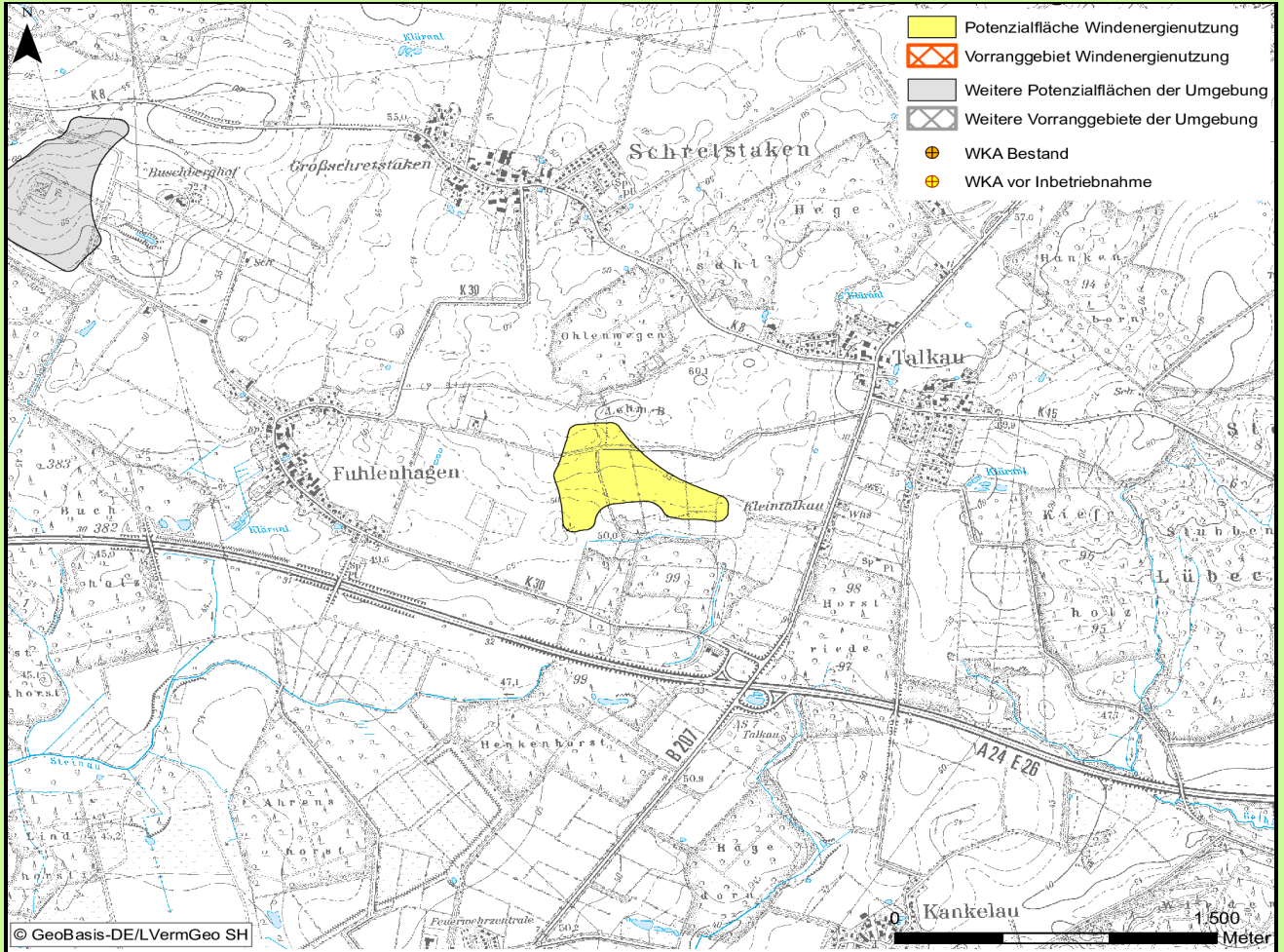
Beschreibung und Bewertung der betroffenen raumordnerischen und umweltfachlichen Abwägungsmerkmale

Überlagerung mit folgenden Kriterien hoher Priorität (vgl. Ziff. 2.8 Plankonzept):
 - Potenzieller Beeinträchtigungsbereich im 750 m Radius um Weißstorchhorste/ im 1 km Radius um sicher nachgewiesene Standorte von Rotmilanhorsten

Abwägungsentscheidung

<p>Die Abwägungsentscheidung nach Ende der ersten Anhörung gilt unverändert fort. Die Fläche liegt zum ganz überwiegenden Teil innerhalb des potenziellen Beeinträchtigungsbereiches um einen Rotmilanbrutplatz. Darüber hinaus liegt sie voll innerhalb eines regionalen Grünzuges. Aufgrund des insgesamt hohen Konfliktrisikos wird die Fläche nach wie vor nicht übernommen.</p>	<input type="checkbox"/>	Potenzialfläche wird vollständig als Vorranggebiet übernommen
	<input type="checkbox"/>	Potenzialfläche wird teilweise als Vorranggebiet übernommen
	<input checked="" type="checkbox"/>	Potenzialfläche wird nicht als Vorranggebiet übernommen

Kartenausschnitt



Bewertung der Abwägungskriterien im Detail

Zielbereich Siedlungsstruktur u. -entwicklung sowie Daseinsvorsorge / Schutzgutbereich Mensch u. Gesundheit

Nr.	Kriterium	Konfliktrisiko		betroff. Fläche	
		hoch	gering	ha	ha
1.1	Abstandsbereich 800m bis 1.000m um Siedlungsbereiche	hoch	gering	22,6	0,0
1.2	Stadt u. Umlandber. in ländl. Räumen sowie verdicht. Ber. der Ordnungs- um HH, HL u. KI	gering	gering	0,0	0,0
1.3	Abstandsbereich 800m um planverfestigte Siedlungsflächenausweisungen im Außenbereich	gering	gering	0,0	0,0
1.4	Umfassung von Siedlungsflächen	gering	gering	0,0	0,0

Zielbereich Wirtschaftliche Entwicklung, Infrastruktur, Tourismus, Erholung

Nr.	Kriterium	Konfliktrisiko		betroff. Fläche	
		hoch	gering	ha	ha
2.1	Verkehr, sonstige technische Infrastruktur				
2.1.1	An- und Abflugbereiche/ Hindernisbegrenzungsflächen von Flugplätzen	gering	gering	0,0	0,0
2.1.2	Flächen mit militärischen Belangen	gering	gering	0,0	0,0
2.1.3	Zivile und militärische Richtfunktrassen	gering	gering	0,0	0,0
2.1.4	Flächen mit Abbaugenehmigungen/ Rohstoffpotenzialflächen	gering	gering	0,0	0,0
2.1.5	Straßenrechtliche Anbaubeschränkungszonen an Autobahnen	gering	gering	0,0	0,0
2.1.6	Verkehrsinfrastrukturplanungen von Bund und Land	gering	gering	0,0	0,0
2.1.7	Hochspannungsleitungen mit 110 kV	gering	gering	0,0	0,0
2.2	Tourismus und Erholung				
2.2.1	Schwerpunkträume für Tourismus und Erholung (LEP + Ergänzung)	gering	gering	0,0	0,0
2.2.2	Kernbereiche für Tourismus und Erholung	gering	gering	0,0	0,0
2.2.3	Naturparke	gering	gering	0,0	0,0
2.2.4	Regionale Grünzüge der Ordnungsräume	hoch	gering	24,2	0,0

Schutzgutbereich Tiere und Pflanzen / Gebiets- und Artenschutz

Nr.	Kriterium	Konfliktrisiko		betroff. Fläche	
		hoch	gering	ha	ha
3.1	Tiere und Pflanzen				
3.1.1	Querungshilfen und damit verbundene Korridore	gering	gering	0,0	0,0
3.1.2	Schwerpunktbereiche des Biotopverbundes	gering	gering	0,0	0,0
3.1.3	Wichtige Verbundachsen des Schutzgebiets- und Biotopverbundsystems	gering	gering	0,0	0,0
3.1.4	Räumliche Konzentration von Klein- und Kleinstbiotopen	gering	gering	0,0	0,0
3.2	Vereinbarkeit mit dem europäischen Gebiets- und Artenschutz				
3.2.1	Umgebungsbereich von 300 m bis 1.200 m zu Vogelschutzgebieten	gering	gering	0,0	0,0
3.2.2	Hauptachsen des überregionalen Vogelzugs	gering	gering	0,0	0,0
3.2.3	Pot. Beeinträchtigungsbereiche (3 km Radius) mit bes. Bedeutung für Großvögel	gering	gering	0,0	0,0
3.2.4	Pot. Beeinträchtigungsbereiche (1,5/ 1 km Radius) mit bes. Bedeutung für Großvögel	hoch	gering	24,2	0,0
3.2.5	Wiesenvogel-Brutgebiete	gering	gering	0,0	0,0
3.2.6	Nahrungsgebiete für Gänse (ohne Graugänse und Neozoen) und Singschwäne	gering	gering	0,0	0,0

Zielbereich Ressourcenschutz, Ressourcenenwicklung / Schutzgutbereich Boden und Wasser

Nr.	Kriterium	Konfliktrisiko		betroff. Fläche	
		hoch	gering	ha	ha
4.1	Vorranggebiete für den Binnenhochwasserschutz	gering	gering	0,0	0,0
4.2	Betroffenheit geologisch schutzwürdiger Objekte	gering	gering	0,0	0,0
4.3	Talräume an natürlichen Gewässern und an erheblich veränderten Wasserkörpern	gering	gering	0,0	0,0
4.4	Mittel- und Binnendeiche	gering	gering	0,0	0,0

Schutzgutbereich Landschaft, Kultur und sonstige Sachgüter

Nr.	Kriterium	Konfliktrisiko		betroff. Fläche	
		hoch	gering	ha	ha
5.1	5 km um bedeutsame Stadtsilhouetten oder Ortsbilder	gering	gering	0,0	0,0
5.2	Kernbereiche charakteristischer Landschaftsräume in Verbindung mit Naturparken	gering	gering	0,0	0,0
5.3	800 m um (grundsätzlich raumwirksame) gesetzlich geschützte Kulturdenkmale	gering	gering	0,0	0,0
5.4	2 km um gesetzlich geschützte Kulturdenkmale in Höhenlage oder bedeutender Einzellage	hoch	gering	22,0	0,0
5.5	500 m um bedeutsame archäologische Kulturdenkmale	gering	gering	0,0	0,0
5.6	Sichtkorridore um die archäologische Welterbestätte Danewerk / Haithabu	gering	gering	0,0	0,0

Weitere einzelfallbezogene Kriterien

--

Weitere Hinweise/ weitere Hinweise für das Genehmigungsverfahren

--